



MEM

Livret jeux

NUANCES TISSÉES : Finettes & tapisseries

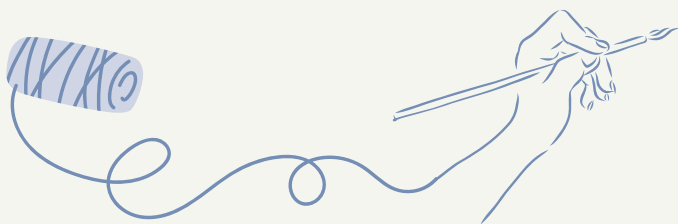
MEM

MUSÉE DES PEINTRES DE
L'ÉCOLE DE MUROL(S)



BIENVENUE AU MEM !

**DEMANDE DE L'AIDE AUX PERSONNES QUI
T'ACCOMPAGNENT POUR RÉALISER CE LIVRET.**



Quelques indications

Un musée, c'est quoi ?

Un musée est un lieu où l'on **conserve** (on garde précieusement) **des objets et des oeuvres d'art** afin de transmettre des **émotions** aux visiteurs et **garder en mémoire** le passé de l'humanité.

N'oublie pas, pour passer une bonne visite :



Ne cours pas
dans les salles



Ne touche pas
les oeuvres

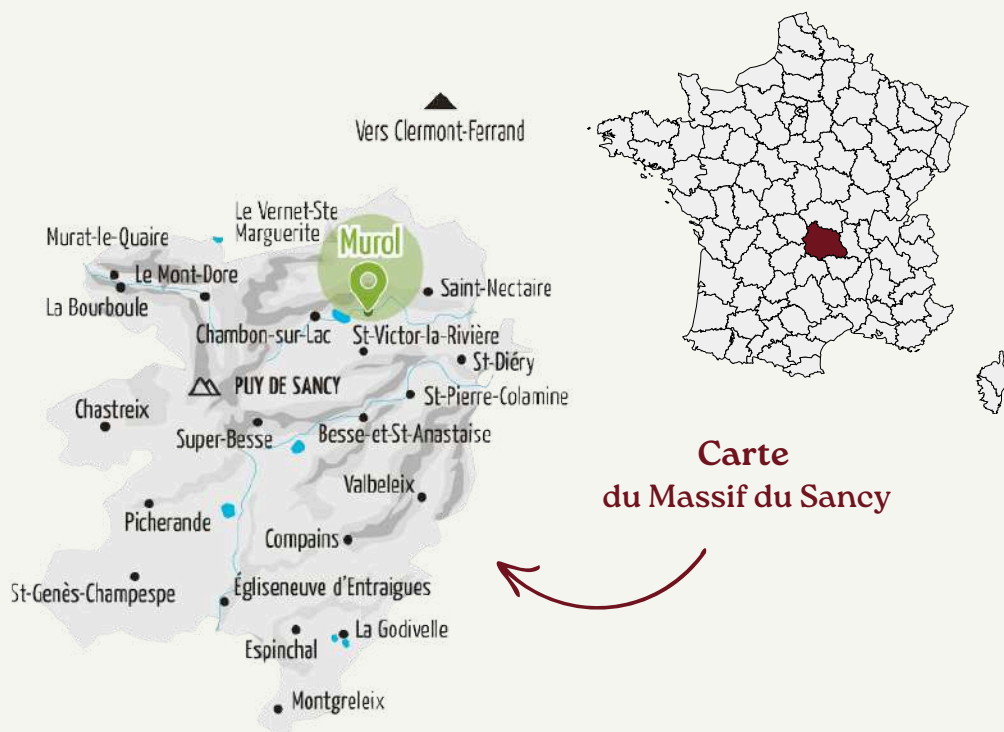


Ne crie pas

MEM = Musée des peintres de l'Ecole de Murol

LE MASSIF DU SANCY ET MUROL

LE TERRITOIRE DES PEINTRES DE MUROL(S)



Carte
du Massif du Sancy

L'info en +

Au départ, le département du Puy-de-Dôme aurait dû être nommé "Mont d'or" en raison de son point culminant, le Sancy, situé dans le massif des Monts Dore.

Mais le député Gaultier de Biauzat craignait que cela donne une impression de richesse mal perçue par les Auvergnats.



LE JEU DU DÉTECTIVE



PARTOUT DANS LE MUSÉE

Pendant ta visite, observe les différentes œuvres. Trouve à quelle peinture les détails ci-dessous appartiennent !

Note le nom du peintre et le titre de l'œuvre sous chaque illustration :



.....
.....



.....
.....



.....
.....



.....
.....



.....
.....



.....
.....

L'info en +

Un **cartel** est une inscription placée à côté d'un tableau qui donne des **informations** comme le **nom de l'artiste**, le **titre de l'œuvre**, la **technique utilisée** et les **dimensions**.

COLORIAGE



PREMIER ÉTAGE

Parlons un peu de notre logo : un logo est une image qui permet d'identifier un lieu.

Le nôtre est un tableau emblématique du musée, réalisé par J. Mario Pérouse, il se trouve au premier étage. Et si tu coloriais le dessin ?



L'info en +

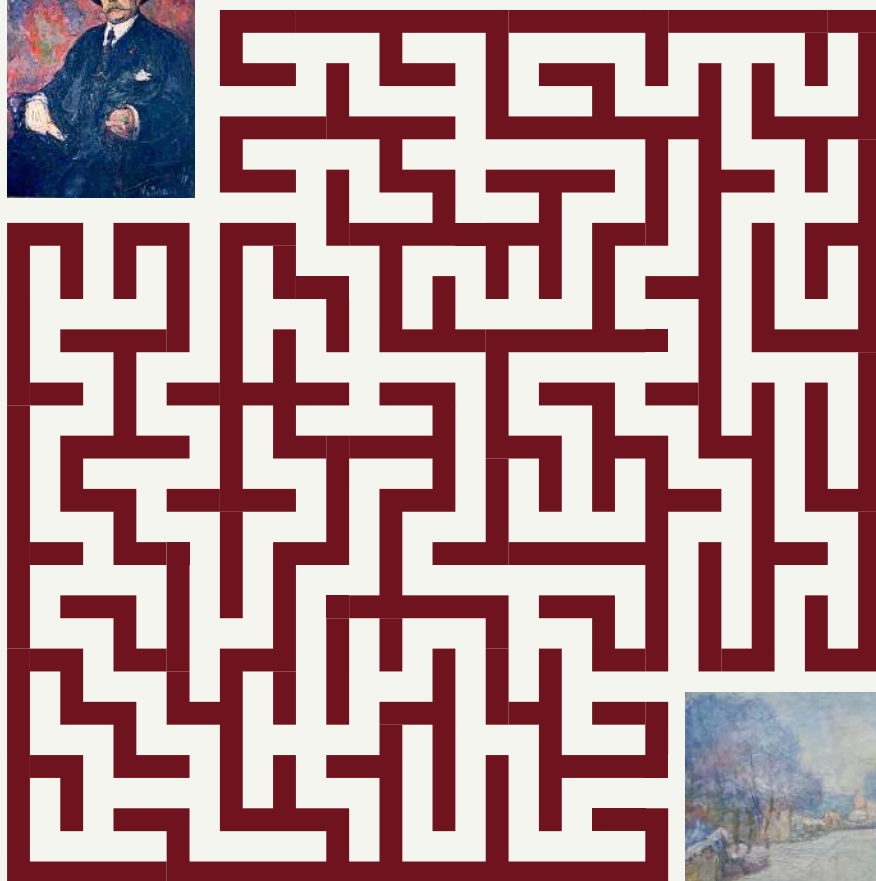
L'apparition de la peinture en tubes a permis aux peintres de travailler en dehors de leur atelier. Ils utilisèrent aussi de petites toiles, facilement transportables.

J. Mario Pérouse a dessiné les peintres avec leur matériel en route vers le "motif". Le "motif" est le lieu où les artistes s'installent pour peindre le paysage face à eux.

LES FONDATEURS

SALLE CHARRETON & TERLIKOWSKI

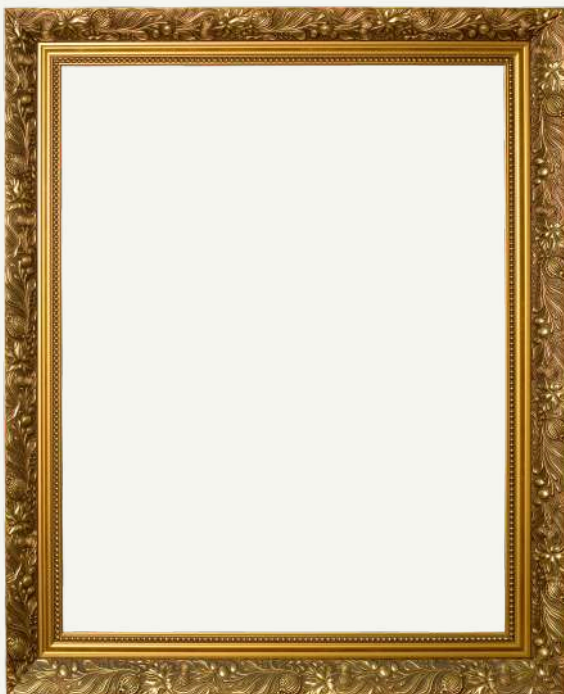
Aide Wladimir de Terlikowski à retrouver son oeuvre intitulée *L'entrée de Besse-en-Chandesse, Auvergne*.





L'ABBÉ BOUDAL

SALLE BOUDAL



Dans la salle de l'abbé Boudal, tu as pu remarquer deux fayards. Ils sont présents sur le mur de droite. Chaque fayard représente une saison : l'hiver, le printemps et l'automne. Il manque l'été. Le FAYARD signifie en occitan le HÊTRE.

Imagine ci-dessous à quoi pourrait ressembler la version du fayard en été !

Crée ici ta propre signature d'artiste



L'info en +

L'abbé Boudal, c'était un homme qui savait tout faire !
Il était **prêtre**, mais aussi **peintre**, **archéologue**, **fromager** et même le **tout premier président du syndicat de tourisme** de Murol.
Et en plus, c'est lui qui a **peint les jolies fresques** que tu peux voir dans l'église de Murol !



LES PEINTRES DE MUROL

SALLE DES PEINTRES DE MUROL

Deviens critique d'art !

Les critiques d'art sont des personnes qui regardent les œuvres très attentivement. C'est leur travail d'analyser, de décrire et de donner leur avis sur les tableaux.

Souvent, les gens sont d'accord avec eux... mais pas toujours ! Parce que chacun voit l'art à sa façon. Et toi aussi, tu as ton propre regard !

À ton tour d'être un petit critique d'art. Regarde bien un tableau et remplis les lignes ci-dessous

Titre du tableau :

Ce que je vois :

Ce que je ressens :

Mon avis :



L'info en +

À Murol, il y a **environ 100 ans**, une **centaine d'artistes** ont posé leurs chevalets dehors pour peindre la vie du village, la nature, et plus **particulièrement la neige**. On les appelle les **peintres de l'École de Murol**. Ils **ne restaient pas dans un atelier** : ils **peignaient dehors**, sous le vent, le soleil ou encore la neige afin **de capter les belles lumières et ses couleurs**.

LES PEINTRES DE MUROL

SALLE DES PEINTRES DE MUROL

Les peintres de Murol n'avaient pas que leurs pinceaux dans leur sac !
Sauras-tu retrouver les bons outils et les relier à leur nom ?



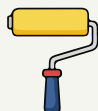
● Chevalet



● Eponge



● Rouleau



● Pinceau éventail



● Pinceau



● Couteau à peindre



LES PORTRAITISTE

GALERIE DE PORTRAIT

A toi de dessiner !

Et si toi aussi tu réalisais un portrait ?

Tu peux t'inspirer d'un portrait du musée, d'une personne qui t'accompagne ou faire ton autoportrait.

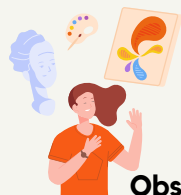
Montre ton dessin à la personne de l'accueil pour faire deviner qui tu as représenté !



L'info en +

Alfred Thésonnier est le peintre de l'Ecole de Murol qui a **peint le plus de portraits.**

LES FEMMES PEINTRES DE MUROL



SALLE DES FEMMES DE MUROL

Observe bien les indices : sauras-tu retrouver les œuvres et les femmes peintres correspondantes ? Note leurs noms ci-dessous !

Je suis prête pour faire la soupe. Qui suis-je ?

.....

Mon sujet est une belle allée avec au loin une statue. Mes couleurs dominantes sont le marron et le vert. Qui suis-je ?

.....

Deux copains tout poilus jouent sur ma toile. Qui suis-je ?

.....

Mon premier plan est un champ, mon deuxième plan est un verger et une célèbre église auvergnate est sur mon troisième plan. Qui suis-je ?

.....

L'info en +

Elisabeth Dodel-Faure, Jeanne d'Hazon, Yvonne Queylard et Marie-Jeanne Fournier sont les principales figures féminines de l'Ecole de Murol qui a compté une dizaine de femmes au sein du groupe.

EXPOSITION TEMPORAIRE

SALLE APRÈS LA VÉRANDA

Tu entres maintenant dans notre **exposition temporaire**
“Nuances tissées : finettes & tapisseries

Victor Charreton, Yvonne Queylard & Jules-Emile Zingg

Un exposition est dite **“temporaire”** quand elle a une **durée limitée** et peut **voyager dans d’autres musées**. Elle présente généralement des **œuvres d’autres musées** et de **collectionneurs** en plus de celles qui appartiennent au musée. Elle met en valeur : une **technique**, un **artiste** ou un **thème**. Pour cet hiver, la thématique est les supports textiles peints par les peintres de Murol.



Imagine la suite du tableau. Tu l'auras peut-être reconnu, c'est celui que l'équipe du musée a choisi comme œuvre emblématique de l'exposition.

EXPOSITION TEMPORAIRE

SALLE D'EXPOSITION TEMPORAIRE

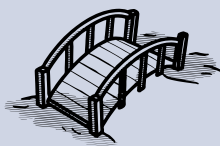
Cherche et trouve au musée !

Les peintres de Murol ont caché des trésors dans leurs tableaux.
Dans les œuvres autour de toi, retrouve les éléments ci-dessous.

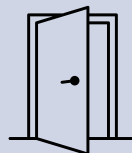
Coche-les au fur et à mesure !



Un château

☐

Un pont

☐

Une porte

☐

Une église

☐

Des fleurs

☐

Des vaches

☐

L'info en +

Le finette est un tissu de coton utilisé pour les vêtements de nuit. Son envers pelucheux donne à la peinture des effets de texture des plus originaux ; l'huile est absorbée, ne restent alors que les pigments.

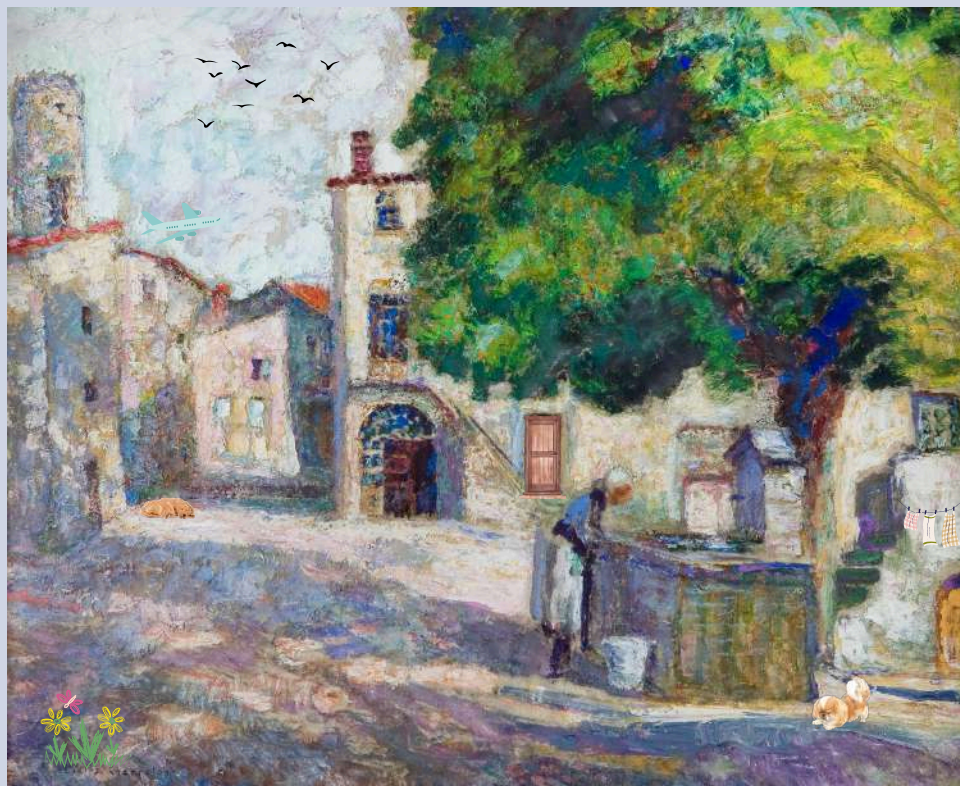
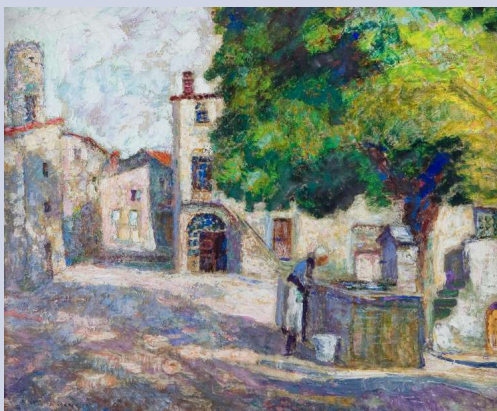
EXPOSITION TEMPORAIRE

SALLE D'EXPOSITION TEMPORAIRE

Jeu des 7 erreurs.

Plusieurs erreurs se sont glissées dans l'œuvre de Victor CHARRETON, "Place de l'Ormeau, La Sauvetat".

Retrouve-les et entoure-les.



LES PEINTRES DE MUROL

SALLE D'EXPOSITION TEMPORAIRE



Portrait chinois



Si j'étais un tissu
(coton, soie, laine...),
je serais :

.....

Si j'étais un support
(finette, toile,
panneau...), je serais :

.....

Si j'étais une
couleur, je serais :

.....

Le titre de l'expo



Si tu devais choisir un autre titre pour
l'exposition temporaire, lequel
proposerais-tu ?

.....

**Tu peux nous envoyer les dessins de ton livret en photo
à musee.murol63@orange.fr pour qu'on les partage sur
nos réseaux !**

Merci de ta visite !



Musée des Peintres de l'École de Murol(s)

12 rue du château - 63790 Murol

www.musee-murol.fr

musee.murol63@orange.fr - 04.73.88.60.06